

1 DORMITORIO



1 BAÑO

SUPERFICIE TOTAL: 38,95 M²

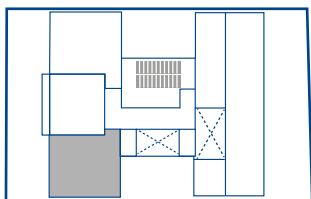
Superficie Útil: 36,25 M²

Superficie Terraza: 2,70 M²

ESPECIFICACIONES GENERALES

- Ⓢ Cocina amoblada y equipada con horno, campana y cocina encimera eléctrica.
- Ⓢ Mueble cocina con cubierta de cuarzo.
- Ⓢ Piso PVC en cocina, baños y living.
- Ⓢ Piso fotolaminado en dormitorios.
- Ⓢ Ventanas termopanel.
- Ⓢ Panel pvc en muros de baños y salpicadero de cocina.
- Ⓢ Papel Mural.
- Ⓢ Aislación Térmica mediante sistema EIFS.
- Ⓢ Calefacción mediante radiadores eléctricos.
- Ⓢ Vanitorios en baños.

PLANTA PISO 2



EQUIPAMIENTO COMÚN

- Ⓢ Quincho.
- Ⓢ Gimnasio.
- Ⓢ Sala Multiuso.
- Ⓢ Estacionamientos Vehículos.

